



**né
quelque part,
ingénieur
ici**



L'ingénieur

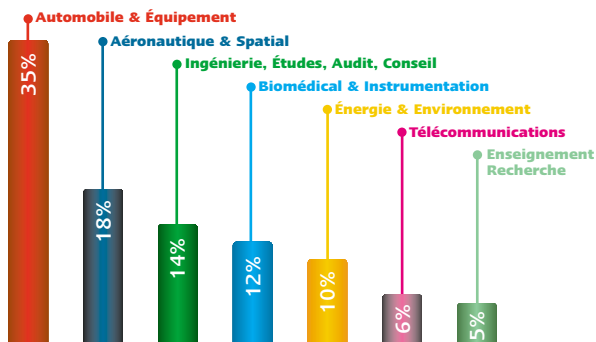
... un esprit scientifique créatif, qui conçoit et réalise les produits technologiques du futur.

250
diplômés/an

L'ENSMM assure une formation d'ingénieurs polyvalents, aptes à exercer dans les domaines du développement, de la conception, de la recherche ou de la commercialisation.

Des débouchés variés

Aujourd'hui de très nombreux secteurs parient sur les techniques du toujours plus petit, du toujours plus intelligent : l'automobile, l'aéronautique, le spatial, les télécommunications, l'informatique, le biomédical, l'instrumentation, les énergies, l'environnement...



L'ENSMM est la seule école en France fortement axée sur les microtechnologies, ce qui permet aux diplômés de se placer dans des secteurs industriels de pointe.

32 000 €*
salaire moyen annuel
perçu pour un 1^{er} emploi

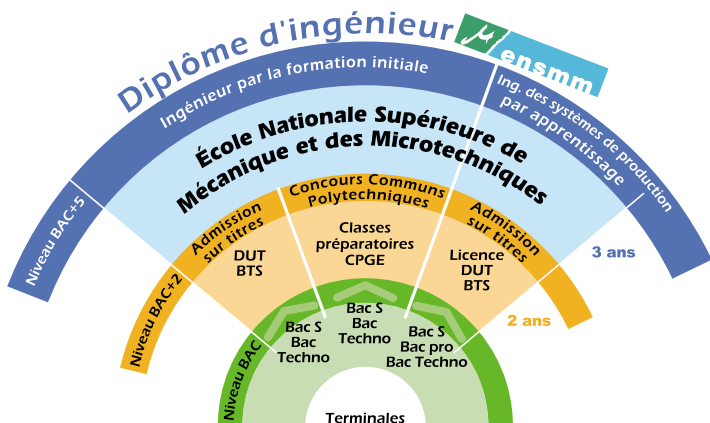
**Un métier valorisant
et un salaire motivant**

Les ingénieurs ENSMM sont reconnus pour leurs capacités de chefs de projets, mais aussi comme ingénieurs d'affaires. 15% accèdent à des fonctions de direction générale et d'administration des entreprises et des établissements publics.

Une carrière ouverte à toutes et à tous

33%
de boursiers

L'ENSMM, une école publique
et un coût de formation modéré.



**Ingénieur, un pari pour l'avenir,
plusieurs voies pour y parvenir.**

ensmm Une école unique au monde et ouverte à tous !

Lorsque j'étais au collège, les études ne m'intéressaient pas vraiment, j'étais loin de m'imaginer les continuer et encore moins devenir ingénieur.

En 3^{ème}, je me suis orienté vers un BEP électrotechnique, bien décidé à rentrer dans la vie active le plus vite possible. Cependant, chemin faisant, l'approche technique de cet enseignement m'a plu. J'ai même commencé à apprécier des matières comme les maths ou le français qui ne me parlaient pas vraiment avant.

Le travail à suivi, et je me suis donné les moyens d'être accepté en 1^{ère} d'adaptation et ainsi pouvoir passer un bac technologique.

En terminale, j'ai tenté ma chance à travers une « prépa » et passé les concours permettant d'intégrer l'ENSMM de Besançon.

Je suis maintenant tout près d'être diplômé, et avec le recul, je puis vous assurer que quelque soit votre formation, une bonne motivation ainsi que du travail vous permettra de devenir ingénieur.

Un seul mot d'ordre : Tentez votre chance et accrochez-vous.

Ma voie pour intégrer l'ENSMM n'est pas celle du parcours conventionnel.

Je me suis d'abord orienté vers un bac STI Microtechniques, car car j'aimais « bricoler » et manipuler de façon concrète.

J'ai décidé de poursuivre dans la même lignée avec un BTS microtechniques. Là encore pour le côté pratique, concret et l'autonomie qui nous étaient autorisés pour les différents projets.

Normalement le BTS forme et oriente les gens pour la vie active et non pour la poursuite des études. Mais je savais que l'admission en école d'ingénieur était possible, j'ai tenté ma chance et me voilà bientôt diplômé.

L'admission dans ce type d'école avec un cursus technique est tout à fait possible. Cela permet d'allier les connaissances pratiques avec la théorie. Par contre, il faut être motivé et pas se laisser surpasser par les difficultés de ce type d'enseignement.

Nordin Mathieu



100% ensmm'ble

Omar

J'avais un autre rêve : « devenir ingénieur » pour compéter ma formation de base et obtenir des postes à responsabilités.

J'ai obtenu en 2001 mon Baccalauréat scientifique option SVT. Ensuite j'ai décidé de me diriger vers des études plus techniques et professionnelles, en décidant d'intégrer un IUT Génie Mécanique et Productique.

Mon parcours avait pour finalité de me rendre opérationnel pour le monde du travail. Eh bien, contrairement aux idées reçues, l'ENSMM offre l'opportunité d'intégrer une école quel que soit votre horizon ou votre parcours scolaire.

J'ai pu intégrer une formation par alternance, proposée par l'ENSMM en collaboration avec le CFAI.

Je concluerai en qualifiant cette formation comme étant une phase d'enseignement qui nous offre un enrichissement varié, approfondi sur le plan humain, théorique et une expérience professionnelle.

Émilie

Je ne voulais pas partir en classes préparatoires et je n'envisageais pas du tout de faire une école d'ingénieur : ce n'était pas pour moi !

Aimant beaucoup les sciences, je me suis dirigée vers un bac S, option SVT, spécialité math.

Puis j'ai fait un DUT mesures-physiques qui s'est déroulé avec succès. Me retrouvant dans un domaine qui me plaisait énormément, j'ai même fini major de promo. Face à ces résultats, mes professeurs et ma famille m'ont incitée à faire une école d'ingénieur alors que je pensais arrêter là.

J'avais peur de « galérer » pendant trois ans, et la 1^{ère} année s'est déjà bien passée.

Comme quoi, même avec un DUT, on peut réussir une école d'ingénieur. Et ces personnes sont même beaucoup recherchées par les entreprises, grâce à leur accumulation d'expériences.

Ensmm Besançon pour ton avenir... et aussi pour ton plaisir.

Une vie étudiante riche...

Une quarantaine d'associations ou de clubs font vivre et vibrer l'école dans beaucoup de domaines.

Passionnés de mécanique, vous pourrez relever les défis technologiques du **Marathon Shell**, (concevoir la voiture la plus économique), ou de la coupe de **France de Robotique**, (construire un robot).



Coupe de robotique



Marathon Shell



4L Trophy

Côté humanitaire, l'ISF, **Ingénieur Sans Frontières**, vous fera participer à des projets pour des pays en voie de développement. Le **4L Trophy** vous permettra d'acheminer au travers d'un rallye des fournitures scolaires, redistribuées par l'UNICEF Maroc.

...et des manifestations exceptionnelles !

la remise des diplômes et le gala annuel : Une soirée festive et branchée avec des groupes renommés.
Le tournoi inter ENSI : Manifestation de grande ampleur, regroupant 4000 élèves ingénieurs de toute la France s'affrontant dans de nombreuses disciplines sportives.



Noir sur Blanc / Photographies ENSMM - AGK - PhotoAlto / Février 2007 / ne pas jeter sur la voie publique



ENSMM

26 chemin de l'Épitaphe
25030 Besançon Cedex
Tél. : +33 (0)3 81 40 27 00
Fax : +33 (0)3 81 80 98 70
relext@ens2m.fr

www.ens2m.fr